

# OptiPlex 5040 Small Form Factor

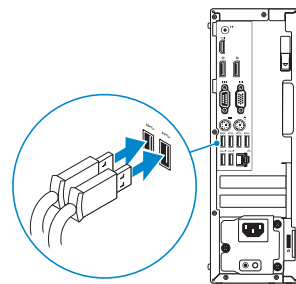
## Quick Start Guide

Guide d'information rapide  
Guia de iniciação rápida  
Hızlı Başlangıç Kılavuzu  
دليل البدء السريع



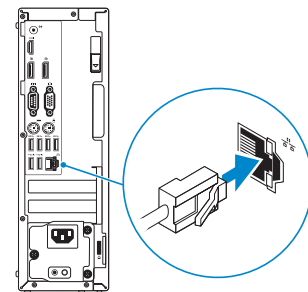
### 1 Connect the keyboard and mouse

Connectez le clavier et la souris  
Ligar o teclado e o rato  
Klavye ve farenin bağlanması  
قم بتوصيل لوحة المفاتيح والماوس



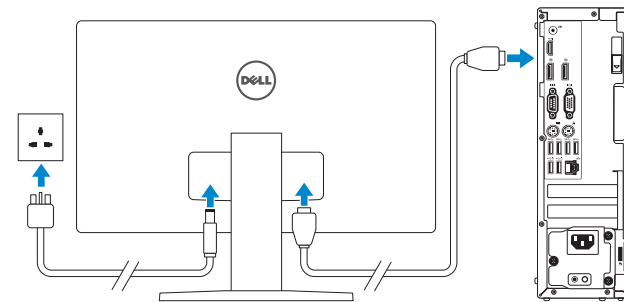
### 2 Connect the network cable — optional

Connectez le câble réseau (facultatif)  
Ligar o cabo de rede — opcional  
Ağ kablosunu takın — isteğe bağlı  
قم بتوصيل كبل الشبكة — اختياري



### 3 Connect the display

Connectez l'écran  
Ligar o monitor  
Ekranın bağlanması  
قم بتوصيل الشاشة



**NOTE:** If you ordered your computer with a discrete graphics card, connect the display to the discrete graphics card.

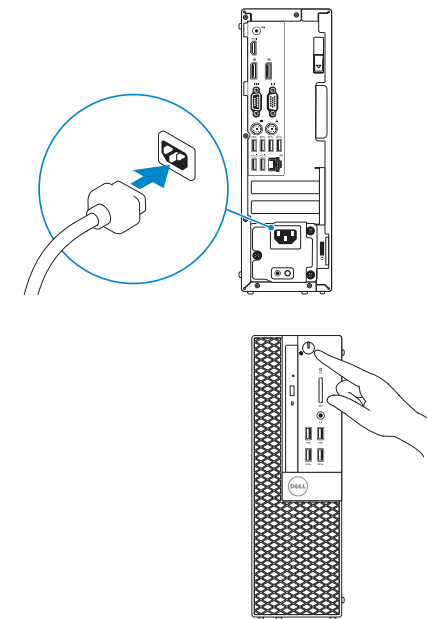
**REMARQUE :** si vous avez acheté votre ordinateur avec une carte graphique distincte, connectez l'écran à cette dernière.

**NOTA:** Caso tenha encomendado o computador com uma placa gráfica separada, ligue o monitor à placa gráfica separada.

**NOT:** Bilgisayarınızı ayrı bir grafik kartıyla sipariş ettiyseniz, ekranı ayrı grafik kartına bağlayın.  
**ملاحظة:** في حالة قيامك بشراء بطاقة رسومات منفصلة أثناء شراء الكمبيوتر، قم بتوصيل الشاشة ببطاقة الرسومات المنفصلة.

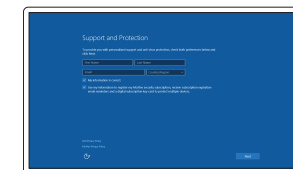
### 4 Connect the power cable and press the power button

Connectez le câble d'alimentation et appuyez sur le bouton d'alimentation  
Ligar o cabo de alimentação e premir o botão de ligação  
Güç kablosunu takıp güç düğmesine basın  
صل كبل التيار واضغط على زر التشغيل



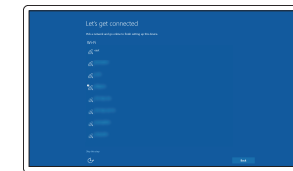
### 5 Finish Windows 10 setup

Terminer l'installation de Windows 10  
Concluir a configuração do Windows 10  
Windows 10 kurulumunu tamamlayın  
إنهاء إعداد Windows 10



#### Enable Support and Protection

Activer Support et Protection  
Ativar suporte e proteção  
Destek ve Korumayı etkinleştirin  
تمكين الدعم والحماية



#### Connect to your network

Connectez-vous à votre réseau  
Estabelecer ligação à rede  
Ağınıza bağlanın  
التوصيل بالشبكة

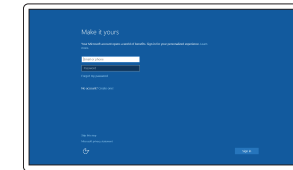
**NOTE:** If you are connecting to a secured wireless network, enter the password for the wireless network access when prompted.

**REMARQUE :** si vous vous connectez à un réseau sans fil sécurisé, saisissez le mot de passe d'accès au réseau sans fil lorsque vous y êtes invité.

**NOTA:** Se estiver a estabelecer ligação a uma rede sem fios protegida, quando for solicitado, introduza a palavra-passe de acesso à rede sem fios.

**NOT:** Güvenli bir kablolu ağa bağlıyorsanız, sorulduğunda kablolu ağ erişimi parolasını girin.

**ملاحظة:** في حالة اتصالك بشبكة لاسلكية مؤمنة، أدخل كلمة المرور لوصول الشبكة اللاسلكية عند مطالبتك.



#### Sign in to your Microsoft account or create a local account

Connectez-vous à votre compte Microsoft ou créez un compte local  
Iniciar sessão numa conta Microsoft ou criar uma conta local  
Microsoft hesabınıza oturum açın veya yerel bir hesap oluşturun

قم بتسجيل الدخول إلى حساب Microsoft أو قم بإنشاء حساب محلي

## Product support and manuals

Support produits et manuels  
Suporte de produtos e manuais  
Ürün desteği ve kılavuzlar  
دعم المنتج والدلائل

## Contact Dell

Contacter Dell | Contactar a Dell  
Dell'e başvurun | Dell ب الاتصال

## Regulatory and safety

Règlementations et sécurité | Regulamentos e segurança  
ممارسات الأمان والممارسات التنظيمية | Mevzuat ve güvenlik

## Regulatory model

Modèle réglementaire | Modelo regulamentar  
Yasal model numarası | الموديل التنظيمي

## Regulatory type

Type réglementaire | Tipo regulamentar  
Yasal tür | النوع التنظيمي

## Computer model

Modèle de l'ordinateur | Modelo do computador  
Bilgisayar modeli | موديل الكمبيوتر

[Dell.com/support](http://Dell.com/support)

[Dell.com/support/manuals](http://Dell.com/support/manuals)

[Dell.com/support/windows](http://Dell.com/support/windows)

[Dell.com/contactdell](http://Dell.com/contactdell)

[Dell.com/regulatory\\_compliance](http://Dell.com/regulatory_compliance)

**D11S**

**D11S001**

**OptiPlex 5040 SFF**

## Locate Dell apps

Localisez les applications Dell | Localizar as aplicações Dell

Dell uygulamalarını bulun | تحديد موقع تطبيقات Dell



### Dell Product Registration

#### Register your computer

Enregistrez votre ordinateur  
Registrar o computador  
Bilgisayarınızı kaydedtirin  
تسجيل الكمبيوتر



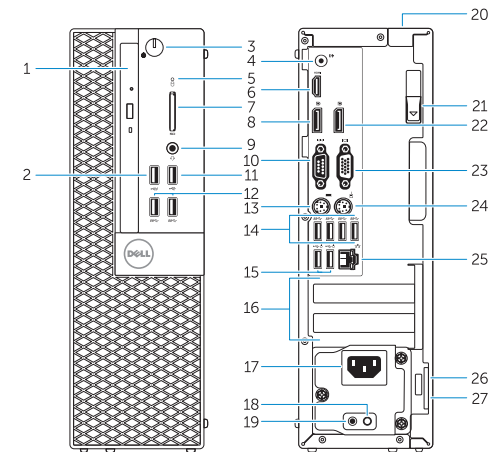
### Dell SupportAssist

#### Check and update your computer

Recherchez des mises à jour et installez-les sur votre ordinateur  
Verificar e actualizar o computador  
Bilgisayarınızı kontrol edin ve güncellemeleri yapın  
التحقق من الكمبيوتر الخاص بك وتحديثه

## Features

Caractéristiques | Funcionalidades | Özellikler | الميزات



- Optical-drive bay
- USB 2.0 connector with PowerShare
- Power button/Power light
- Line-out connector
- Hard-drive activity light
- HDMI connector
- Memory card reader (optional)
- DisplayPort connector
- Headphone connector
- Serial connector
- USB 2.0 connector
- USB 3.0 connectors
- PS2/Keyboard connector
- USB 3.0 connectors
- USB 2.0 connectors (Supports Smart Power On)
- Expansion-card slots
- Power connector
- Power-supply diagnostic button
- Power-supply diagnostic light
- Cable-cover lock slot
- Release latch
- DisplayPort connector
- VGA connector (optional)
- PS2/Mouse connector
- Network connector
- Security-cable slot
- Padlock ring

- Baie de lecteur optique
- Port USB 2.0 avec PowerShare
- Bouton d'alimentation/Voyant d'alimentation
- Port sortie ligne
- Voyant d'activité du disque dur
- Port HDMI
- Lecteur de carte mémoire (en option)
- Port DisplayPort
- Port pour casque
- Connecteur série
- Port USB 2.0
- Ports USB 3.0
- Port PS2/clavier
- Ports USB 3.0
- Ports USB 2.0 (prise en charge de Smart Power activée)
- Logements pour carte d'extension
- Port d'alimentation
- Bouton de diagnostic d'alimentation
- Voyant de diagnostic d'alimentation
- Fente de verrouillage du cache-câble
- Loquet de dégagement
- Port DisplayPort
- Port VGA (en option)
- Port PS2/souris
- Port réseau
- Emplacement pour câble de sécurité
- Anneau pour cadenas

- Compartimento para unidade óptica
- Entrada USB 2.0 com PowerShare
- Botão de alimentação/luz de alimentação
- Conector de saída de linha
- Luz de actividade da unidade de disco rígido
- Conector HDMI
- Leitor de cartões de memória (opcional)
- Conector DisplayPort
- Conector para auscultadores
- Conector série
- Conector USB 2.0
- Entradas USB 3.0
- Conector PS2/teclado
- Entradas USB 3.0
- Conectores USB 2.0 (suporta Ativação inteligente)
- Ranuras para placas de expansão
- Conector de alimentação
- Botão de diagnóstico da fonte de alimentação
- Luz de diagnóstico da fonte de alimentação
- Ranhura de segurança da cobertura dos cabos
- Trinco de desbloqueio
- Conector DisplayPort
- Conector VGA (opcional)
- Conector PS2/rato
- Conector de rede
- Ranhura do cabo de segurança
- Anel para cadeado

- Optik sürücü yuvası
- PowerShare özellikli USB 2.0 konektörü
- Güç düğmesi/Güç ışığı
- Çıkış konektörü
- Sabit disk etkinlik ışığı
- HDMI konektörü
- Bellek kartı okuyucu (isteğe bağlı)
- DisplayPort konektörü
- Kulaklık konektörü
- Seri bağlantı konektörü
- USB 2.0 konektör
- USB 3.0 konektörleri
- PS2/Klavye konektörü
- USB 3.0 konektörleri
- USB 2.0 konektörleri (Smart Açılmayı destekler)
- Genişletme-kartı yuvaları
- Güç konektörü
- Güç kaynağı tanılama düğmesi
- Güç kaynağı tanılama ışığı
- Kablo-kapak kilit yuvası
- Mandalı serbest bırakın
- DisplayPort konektörü
- VGA konektörü (isteğe bağlı)
- PS2/Fare konektörü
- Ağ konektörü
- Güvenlik kablosu yuvası
- Asma kilit halkası

- فتحة محرك الأقراص الضوئية
- موصل USB 2.0 المزود ب PowerShare
- زر التشغيل/مصباح التشغيل
- موصل الخرج
- مصباح نشاط محرك الأقراص الثابتة
- موصل HDMI
- قارئ بطاقة الذاكرة (اختياري)
- موصل DisplayPort
- موصل سماعة الرأس
- الموصل التسلسلي
- موصل USB 2.0
- موصلا USB 3.0
- موصل PS2/لوحة المفاتيح
- موصلا USB 3.0
- موصلات USB 2.0 (تدعم التشغيل الذكي)
- فتحات بطاقة توسيع
- موصل التيار
- زر تشخيص إمداد الطاقة
- مصباح تشخيص إمداد الطاقة
- فتحة قفل غطاء الكبل
- مزلاج التحرير
- موصل DisplayPort
- موصل VGA (اختياري)
- موصل PS2/الموس
- موصل الشبكة
- فتحة كبل الأمان
- حلقة القفل



07RRK0A00

© 2015 Dell Inc.  
© 2015 Microsoft Corporation.



Printed in China.  
2015-09